



OBRAS MÁS SIGNIFICATIVAS DE LOS ÚLTIMOS AÑOS ESPECIFICANDO LOS TÉCNICOS PARTICIPANTES EN LAS MISMAS

BERNA 10 ASESORES CONSULTORES S.L: Estudio de Arquitectura, Urbanismo y Medio Ambiente
 Obras más significativas por orden cronológico a partir de 1980.
 Presupuestos sin actualizar y a fecha de recepción de los proyectos o de las obras.



Escuela de Arquitectura de la Universidad de Navarra.
1.978

Construido: 10.120,50 m²
Presupuesto: 24.104.062,04 €

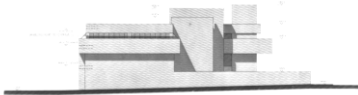
Carlos Sobrini Marín
Rafael Echaide
Eugenio Aguinaga
Colaborador: Carlos M^a Sobrini

Propietario: Universidad de Navarra

Edificio para la Fiat en Paseo de la Habana Madrid. 1.980

Construido: 2.040,95 m²
Presupuesto: 3.817.767,79 €

Carlos Sobrini Marín
Eugenio Aguinaga
Colaboradores:
Carlos M^a Sobrini Sagaseta de Ilurdóz



Paloma Sobrini Sagaseta de Ilurdóz

Propietario: Fiat Hispania

Reforma y Ampliación del Hospital "Virgen Blanca". León.
1.981/1985

Construido: 1.980,25 m²
Presupuesto: 633.784,44 €

Julián Arranz Ayuso
Aurelio Botella Clarella
Joaquín Vaamonde Pradas

Propietario: Insalud

Centro de Salud en Novelda (Alicante).
1.981/1.984

Construido: 600,30 m²
Presupuesto: 348.587,02 €

Julián Arranz Ayuso
Juan Pablo de la Madrid Aguiriano
Colaborador:
Carlos M^a Sobrini Sagaseta de Ilurdóz

Propietario: Insalud

Hospital Comarcal en Monforte de Lemos.
Lugo. 1.982/1.986

Construido: 17.000,15 m²
Presupuesto: 20.430.204,46 €

Julián Arranz Ayuso
Aurelio Botella Clarella
Joaquín Vaamonde Pradas
Antonio Alonso Taboada

Propietario: Insalud

Centro de Salud en Petrel (Alicante).
1.981/1.984

Construido: 1.600,25 m²
Presupuesto: 1.061.098,89 €

Julián Arranz Ayuso
Paloma Sobrini Sagaseta de Ilurdóz.

Propietario: Insalud

Reforma del Ayuntamiento del Valle del Baztán (Navarra). 1.984/1.985

Construido: 1.240,60 m²
Presupuesto: 1.605.734,79 €

Carlos M^a Sobrini Sagaseta de Ilurdóz
Carlos Sobrini Marín

Propietario: Ayuntamiento del Baztán



Centro de Especialidades c. Jose Aguado.
León. 1.984/1.986

Construido: 4.000 m²

Julián Arranz Ayuso
Joaquín Vaamonde Pradas

Propietario: Insalud

Unidades Sanitarias L. en Ferreira, Orol y Navia de Suarna (Lugo).
1.984/1986

Construido: 1.050,60 m²
Presupuesto: 227.002,27 €

Julián Arranz Ayuso
Carlos M^a Sobrini Sagaseta de Ilurdóz

Propietario: Insalud

Residencia de Ancianos en Colmenar de Oreja. (Madrid)
1.984/1.986

Construido: 3.800,70 m²
Presupuesto: 5.583.205,62 €

Carlos Sobrini Marín
Paloma Sobrini Sagaseta de Ilurdóz.
Carlos M^a Sobrini Sagaseta de Ilurdóz

Propietario: Caritas Diocesanas

Reformas Varias en Hospital "Virgen del Cristal" y Materno Infantil "Infanta Elena" en Orense.
1.984/1.988

Construido: 800,65 m²
Presupuesto: 688.549,52 €

Julián Arranz Ayuso
Aurelio Botella Clarella
Joaquín Vaamonde Pradas
Antonio Alonso Taboada

Propietario: Insalud

Centro de Salud en Guitiriz y Quiroga (Lugo).
1.984/1.986

Construido: 1.600,40 m²
Presupuesto: 1.210.678,78 €

Julián Arranz Ayuso
Joaquín Vaamonde Pradas
Antonio Alonso Taboada

Propietario: Insalud

Edificios de Viviendas en el Paseo de la Habana (Madrid)
1.984/1.986

Construido: 18.150,70 m²
Presupuesto: 17.464.459,47 €

Carlos Sobrini Marín
Carlos M^a Sobrini Sagaseta de Ilurdóz
Paloma Sobrini Sagaseta de I.

Propietario: C. de Viviendas Teresa de Avila

Residencia de Ancianos en Cercedilla.
(Madrid)
1.984/1.986

Construido: 3.100,22 m²
Presupuesto: 622.499,25 €

Carlos M^a Sobrini Sagaseta de Ilurdóz
Paloma Sobrini Sagaseta de Ilurdóz

Propietario: Caritas Diocesanas



Hospital en Miranda de Ebro. (Burgos).
1.984/1.988

Construido: 20.000,80 m²
Presupuesto: 23.986.356,06 €

Julián Arranz Ayuso
Aurelio Botella Clarella
Joaquín Vaamonde Pradas
Antonio Alonso Taboada

Propietario: Insalud

Unidades Sanitarias en L. en Santa Cruz de
Incio, Puebla del Brollón y Abadin. (Lugo).
1.984/1.986

Construido: 1.050,45 m²
Presupuesto: 227.002,27 €

Julián Arranz Ayuso

Propietario: Insalud

Centro de Salud en Pontenova, Lugo.
1.985/1.9886

Construido: 617,38 m²
Presupuesto: 623.994,81 €

Julián Arranz Ayuso
Aurelio Botella Clarella
Joaquín Vaamonde Pradas
Antonio Alonso Taobada

Propietario: Insalud



Hospital Meixueiro en Vigo. (Pontevedra)
1.986/1.989

Construido: 35.173 m²
Presupuesto: 41.762.857,41 €

Julián Arranz Ayuso
Aurelio Botella Clarella
Joaquín Vaamonde Pradas
Antonio Alonso Taboada

Propietario: Insalud

Centro de Salud en Carballino (Orense).
1.986/1.987

Construido: 1.140 m²
Presupuesto: 715.060,16 €

Julián Arranz Ayuso
Joaquín Vaamonde Pradas

Propietario: Insalud

Reforma y Ampliación del Centro de
Especialidades en Plaza del Ferrol, Lugo.
1.986/1.987

Construido: 5.549 m²
Presupuesto: 2.234.563,00 €

Julián Arranz Ayuso
Aurelio Botella Clarella
Joaquín Vaamonde Pradas
Antonio Alonso Taboada

Propietario: Insalud

Centro de Salud en Santoña (Cantabria).
1.986/1.989

Construido: 1.800 m²
Presupuesto: 1.022.862,50 €

Julián Arranz Ayuso
Aurelio Botella Clarella
Joaquín Vaamonde Pradas

Propietario: Insalud

Centro de Salud en Valle Miñor-Nigrán
(Pontevedra). 1.987/1.988

Construido: 1.400 m²
Presupuesto: 788.702,17 €

Julián Arranz Ayuso
Paloma Sobrini Sagaseta de I.

Propietario: Insalud

Reforma y Ampliación del Hospital
"Montecelo" en Pontevedra.
1.987/1.990

Construido: 1.700,30 m²
Presupuesto: 1.093.216,98 €

Julián Arranz Ayuso
Aurelio Botella Clarella
Joaquín Vaamonde Pradas
Antonio Alonso Taboada

Propietario: Insalud

Hotel en Marbella (Málaga).
1.987

Proyecto: 27.800 m²
Presupuesto: 58.236.482,46 €

Carlos Sobrini Marín
Carlos M^a Sobrini Sagaseta de Ilurdóz
Paloma Sobrini Sagaseta de Ilurdóz
Julián Arranz Ayuso

Propietario: Palace Hill Golf Hotels



Centro de Salud en Barrio Castilla-La
Hermida en Santander (Cantabria).
1.987/91

Construido: 1.980 m²
Presupuesto: 2.347.919,90 €

Julián Arranz Ayuso
Carlos M^a Sobrini Sagaseta de Ilurdóz
Paloma Sobrini Sagaseta de Ilurdóz

Propietario: Insalud

Centro de Salud en Castro Urdiales
(Cantabria). 1.988/90

Construido: 2.070 m²
Presupuesto: 1.031.336,77 €

Julián Arranz Ayuso
Aurelio Botella Clarella
Joaquín Vaamonde Pradas
Antonio Alonso Taboada

Propietario: Insalud

Centro de Salud en Calle Capitán Cortés.
Orense.
1.988/1.989

Construido: 1.503 m²
Presupuesto: 988.767,08 €

Julián Arranz Ayuso
Aurelio Botella Clarella
Joaquín Vaamonde Pradas
Antonio Alonso Taboada

Propietario: Insalud

Edificio de Convenciones y Congresos en El
Puerto de Santa María. Cádiz.
1.988



Proyecto: 2.520 m²
Presupuesto: 4.540.053,65 €

Carlos Sobrini Marín
Carlos M^a Sobrini Sagaseta de Ilurdóz
Paloma Sobrini Sagaseta de Ilurdóz
Julián Arranz Ayuso

Propietario: Casino Bahía de Cádiz

Centro de Especialidades en Alcobendas (Madrid).
1.988/1.994

Construido: 4.407 m²
Presupuesto: 4.881.195,62 €

Julián Arranz Ayuso
Carlos M^a Sobrini
Paloma Sobrini Sagaseta de Ilurdóz

Propietario: Insalud

Centro de Especialidades en Torrelavega (Cantabria).
1.988/1.994

Construido: 3.692 m²
Presupuesto: 3.753.984,10 €

Julián Arranz Ayuso
Carlos M^a Sobrini Sagaseta de Ilurdóz
Paloma Sobrini Sagaseta de Ilurdóz

Propietario: Insalud

Viviendas Unifamiliares en Puerta de Hierro. Madrid.
1.988/1.991

Construido: 4.120 m²
Presupuesto: 3.763.325,51 €

Paloma Sobrini Sagaseta de I.
Carlos M^a Sobrini Sagaseta de Ilurdóz

Propietario: C. de Propietarios "La Balconada"

Plan Director Hospital "San Jorge" en Huesca.
1.989/1.991

Construido: 32.209,40 m²

Julián Arranz Ayuso
Carlos M^a Sobrini Sagaseta de Ilurdóz
Fernando Sánchez Álvarez

Propietario: Insalud



Dirección Provincial del Insalud en Huesca.
1.989/1.992

Construido: 3.600 m²
Presupuesto: 3.289.924,01 €

Carlos M^a Sobrini
Julián Arranz Ayuso

Propietario: Insalud

Reforma Cocinas Hospital "Marqués de Valdecilla" en Santander.
1.989/1.990

Construido: 1.378 m²
Presupuesto: 1.887.346,29 €

Julián Arranz Ayuso

Propietario: Insalud

Centro de Salud en Llaranes (Asturias).
1.990/1.992

Construido: 1.117 m²
Presupuesto: 1.257.949,12 €

Julián Arranz Ayuso
Carlos M^a Sobrini
Fernando Sánchez Álvarez

Propietario: Insalud

Centro de Salud en Pozo Estrecho (Murcia).
1.990/1.994

Construido: 1.231 m²
Presupuesto: 1.338.112,69 €

Julián Arranz Ayuso
Carlos M^a Sobrini
Paloma Sobrini Sagaseta de I.
Fernando Sánchez Álvarez

Propietario: Insalud



Centro de Salud en Barcena de Cicero (Cantabria).
1.990/1.992

Construido: 1.057 m²
Presupuesto: 905.238,76 €

Julián Arranz Ayuso
Carlos M^a Sobrini
Paloma Sobrini Sagaseta de I.
Fernando Sánchez Álvarez

Propietario: Insalud

Plan Funcional e Ideas Previas para Hospital en Alcobendas (Madrid).
1.990

Proyecto: 32.000 m².

Carlos M^a Sobrini
Julián Arranz Ayuso
Rafael Martínez de la Concha

Propietario: Medytec Salud

Urbanización y Campo de Golf en Puerto Real. (Cádiz).
1.990

Proyecto: 970.000 m²

Carlos Sobrini Marín
Carlos M^a Sobrini
Paloma Sobrini Sagaseta de I.

Propietario: Inversiones Bahía de Cádiz



Reforma integral del Hospital "Monte San Isidro" en León.
1.990/1.993

Construido: 14.000,25 m²
Presupuesto: 10.769.769,25 €

Carlos M^a Sobrini
Julián Arranz Ayuso
Eduardo Fernández Inglada
Luis Fernández Inglada

Propietario: Junta de Castilla y León

Reforma de Hotel en Elizondo (Navarra).
1.990

Proyecto: 1.600 m²
Presupuesto: 1.449.861,48 €

Carlos M^a Sobrini
Paloma Sobrini Sagaseta de I.

Propietario: Residencial Baztán

Centro de Salud Marques de la Valdivia 1 en Alcobendas (Madrid)
1.990

Proyecto: 1.999 m²
Presupuesto: 1.763.150,72 €

Julián Arranz Ayuso
Carlos M^a Sobrini

Propietario: Insalud

Hotel en El Puerto de Sta. Maria. (Cádiz).
1.991

Proyecto: 9.500 m²
Presupuesto: 12.212.905,06 €

Carlos Sobrini Marín
Carlos M^a Sobrini

Propietario: Inversiones Bahía de Cádiz

Supervisión para nueva Embajada Griega en España.
1.991/1.992

Construido: 1.050 m²

Carlos M^a Sobrini
Paloma Sobrini Sagaseta de I.

Propietario: Estado Griego

48 Viviendas y Villas en el Valle del Baztan Elizondo (Navarra).
1.991/93

Construido: 6.850 m²
Presupuesto: 2.683.670,27 €

Carlos M^a Sobrini
Carlos Sobrini Marín
Paloma Sobrini Sagaseta de I.

Propietario: El Prado de Paularena, S.A.

Residencia para la Tercera Edad en
Pamplona (Navarra).
1.992

Proyecto: 16.500 m²
Presupuesto: 16.719.847,28 €

Carlos Sobrini Marín
Carlos M^a Sobrini
Paloma Sobrini Sagaseta de I.

Propietario: Casa de la Misericordia



Reforma integral y Ampliación del Hospital
"San Jorge" en Huesca.
1.991/97

Construido: 32.209,40 m²
Presupuesto: 30.934.447,98 €
371 Camas

Julián Arranz Ayuso
Carlos M^a Sobrini
Fernando Sánchez Álvarez

Propietario: Insalud

Centro de Recogida Materno-Infantil en
Madrid. 1.992/1.994

Construido: 1.300 m²
Presupuesto: 925.448,38 €

Carlos M^a Sobrini
Paloma Sobrini Sagaseta de I.

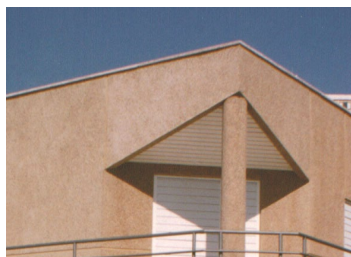
Propietario: Hermanas TT.CC

Campo de Golf en Boadilla del Monte
(Madrid).
1.992

Proyecto: 1.500.000 m²

Carlos M^a Sobrini
Julián Arranz Ayuso
Paloma Sobrini Sagaseta de I.

Propietario: Tierras de Boadilla S.A.



Centro de Salud en Barrio de Cazoña
(Santander).
1.992/1.995

Construido: 2.261 m²
Presupuesto: 2.584.327,82 €

Julián Arranz Ayuso
Carlos M^a Sobrini
Fernando Sánchez Álvarez

Propietario: Insalud

Reforma Pabellón Hospital "Martínez
Anido" en Salamanca.
1.992/95

Construido: 3.300 m²
Presupuesto: 2.956.479,83 €

Carlos M^a Sobrini
Julián Arranz Ayuso
Eduardo Merello Godino
Eduardo Fdez. Inglada

Propietario: Junta de Castilla y León



Centro de Salud Fuente Fresnedo en
Laredo (Santander)
1.992/1.994

Construido: 2.593 m²
Presupuesto: 2.705.013,29 €

Julián Arranz Ayuso
Carlos M^a Sobrini

Propietario: Insalud

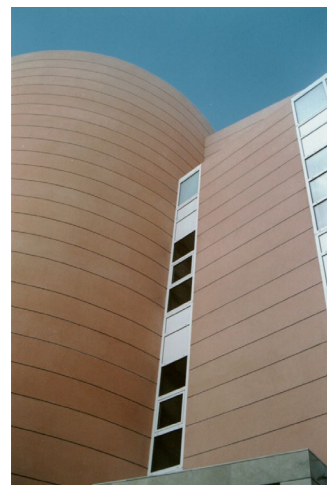
Centro de Salud "Covadonga" en
Torrelavega (Cantabria).
1.993/1.996

Construido: 3.391 m²
Presupuesto: 3.514.231,11 €

Julián Arranz Ayuso

Carlos M^a Sobrini
Fernando Sánchez Álvarez

Propietario: Insalud



Centro de Salud en Fuentelarreina-
Peñagrande (Madrid).
1.992/1.996

Construido: 2.867 m²
Presupuesto: 2.853.554,50 €

Julián Arranz Ayuso
Carlos M^a Sobrini
Fernando Sánchez Álvarez
Paloma Sobrini Sagaseta de I.

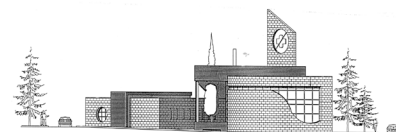
Propietario: Insalud

Dirección Provincial del I.N.S.S. de
Santander (Cantabria).
1.993/1.995

Construido: 3.000 m²
Presupuesto: 1.759.447,83 €

Julián Arranz Ayuso
Carlos M^a Sobrini
Fernando Sánchez Álvarez

Propietario: I.N.S.S.



Centro de Salud en Medio Cudeyo-Solares
(Cantabria)
1.993/1.995

Construido: 1.683 m²
Presupuesto: 1.823.284,16 €

Julián Arranz Ayuso
Carlos M^a Sobrini
Fernando Sánchez Álvarez

Propietario: Insalud

Reforma y Ampliación Hospital "Fuente Bermeja" en Burgos.
1.993/1.998

Construido: 9.365,20 m²
Presupuesto: 9.882.274,72 €

Carlos M^a Sobrini
Julián Arranz Ayuso
Eduardo Fernández Inglada
Victor de las Casas

Propietario: Junta de Castilla y León

115 Viviendas en O'Torneiros en Porriño.
(Pontevedra).
1.993/1.996

Construido: 13.225 m²
Presupuesto: 4.902.418,17 €

Carlos M^a Sobrini
Carlos Sobrini Marín
Julián Arranz Ayuso
Paloma Sobrini

Propietario: La Xunta de Galicia



Centro de Salud "Vargas" en Santander.
1.994/1.996

Construido: 3.364 m²
Presupuesto: 2.707.170,65 €

Julián Arranz Ayuso
Carlos M^a Sobrini

Propietario: Insalud



Centro de Salud "Marqués de Valdivia" en Alcobendas (Madrid).
1.995/1.998

Construido: 1.970 m²
Presupuesto: 1.763.150,72 €

Julián Arranz Ayuso
Carlos M^a Sobrini

Propietario: Insalud

Reforma Integral del Ambulatorio "Los Ángeles" en Getafe (Madrid).
1.995/1.999

Construido: 4.500 m²
Presupuesto: 2.492.101,72 €

Carlos M^a Sobrini
Julián Arranz Ayuso

Propietario: Insalud

Centro de Salud "Isabel II-Zona Centro" en Santander.
1.995/1.997

Construido: 1.857 m²
Presupuesto: 1.368.234,51 €

Carlos M^a Sobrini
Julián Arranz Ayuso
Fernando Sánchez Álvarez

Propietario: Insalud

12 Viviendas Costeras Unifamiliares en La Azohia (Murcia).
1.996/1.998

Construido: 2.600 m²
Presupuesto: 1.402.650,25 €



Paloma Sobrini
Carlos M^a Sobrini
Carlos Sobrini Marín
Julián Arranz Ayuso

Propietario: Comunidad de Propietarios

38 Viviendas Unifamiliares "El Alcaudon" en Las Rozas (Madrid)
1.996/1.998

Construido: 9.078 m²
Presupuesto: 3.317.132,67 €

Carlos M^a Sobrini
Paloma Sobrini
Carlos Sobrini Marín
Jesús Hierro Sureda

Propietario: C. de Viviendas "El Alcaudón"



Consultorio Local en Fuentidueña de Tajo (Madrid).
1.996

Proyecto: 357 m²
Presupuesto: 346.433,01 €

Julián Arranz Ayuso
Carlos M^a Sobrini
Fernando Sánchez Álvarez

Propietario: Comunidad Autónoma de Madrid

72 Viviendas en Elizondo en el Valle del Baztán (Navarra).
1.996/2.000

Construido: 9.820 m²

Presupuesto: 2.978.611,29 €

Carlos Sobrini Marín
Carlos M^a Sobrini
Paloma Sobrini
Julián Arranz Ayuso

Propietario: El Prado de Paularena, S.A.



Centro de Salud en San Pedro del Pinatar (Murcia).
1.996/1.999

Construido: 2.901 m²
Presupuesto: 2.018.452,99 €

Julián Arranz Ayuso
Carlos M^a Sobrini

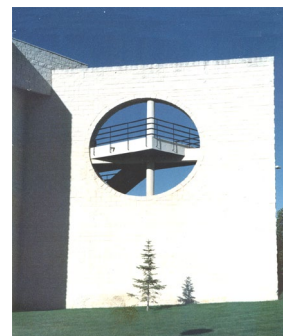
Propietario: Consejería de Sanidad de Murcia

Plan de Viabilidad Mercado "La Paz" en Madrid.
1.997

Proyecto: 10.157 m²
Presupuesto: 5.202.794,74 €

Carlos M^a Sobrini
Julián Arranz Ayuso
S93 Consultores Asesores

Propietario: Asociación de Comerciantes



Clínica Dermoestética en Madrid.
1.997/2.000

Construido: 1.800,50 m²
Presupuesto: 1.020.638,76 €

Julián Arranz Ayuso
Carlos M^a Sobrini

Propietario: Corporación Dermoestética

Reforma Integral y Ampliación de Centro de Salud en Totana (Murcia).
1.998/2.000

Construido: 2.535 m²
Presupuesto: 1.605.455,93 €

Carlos M^a Sobrini
Julián Arranz Ayuso
Carlos Conde Castelló
Ignacio Pardo Estévez

Propietario: Insalud

Reforma y Ampliación de Centro de Salud en Villacañas (Toledo).
1.998/2.000

Construido: 1.624 m²
Presupuesto: 1.296.258,58 €

Carlos M^a Sobrini
Julián Arranz Ayuso

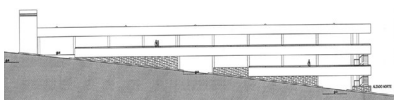
Propietario: Insalud

Reforma y Ampliación del Hospital Rafael Méndez en Lorca (Murcia)
1.999/2.005

Construido: 16.618,28 m²
Presupuesto: 22.172.943,96 €
257 Camas

Julián Arranz Ayuso
Carlos M^a Sobrini

Propietario: Insalud



Proyecto y D. Obra de Edificio para aparcamiento en el Hospital "Virgen de la Luz" de Cuenca. 1.999/2.000

Construido: 12.408,20 m²
Presupuesto: 2.514.913,42 €

Carlos M^a Sobrini
Julián Arranz Ayuso

Propietario: Comunidad Autónoma Castilla-La Mancha



Proyecto de Edificio de oficinas en Cardenal Herrera Oria (Madrid).1.999

Proyecto: 1.050 m²
Presupuesto: 1.147.137,19 €

Julián Arranz Ayuso
Carlos M^a Sobrini
Paloma Sobrini

Propietario: Gifas s.a.

D. de Obra de Edificio Administrativo en el Hospital del Escorial (Madrid)
2.000/2.001

Construido: 588 m²
Presupuesto: 40.287,04 €

Julián Arranz Ayuso

Carlos M^a Sobrini

Propietario: Comunidad Autónoma de Madrid

P. de ejecución de Fase II del Hospital "Son Dureta" en Palma de Mallorca (Balears).
2.000/2.001

Proyecto: 5.301,20 m²
Presupuesto: 12.686.399,22 €

Julián Arranz Ayuso
Carlos M^a Sobrini

Por encargo de: Dragados y Construcciones

Unidad de Cinesiterapia en San Pedro del Pinatar (Murcia).
2.000/2.001

Construido: 384 m²
Presupuesto: 2.018.452,99 €.

Julián Arranz Ayuso
Carlos M^a Sobrini

Propietario: Consejería de Sanidad de Murcia

Edificio de Viviendas en San Martín de la Vega (Madrid)
2.000/2.001

Construido: 1.961 m²
Presupuesto: 995.423,00 €.

Carlos M^a Sobrini
Julián Arranz Ayuso
Jorge de la Torre Fdez.

Propietario: Grupo L.F. de Obras

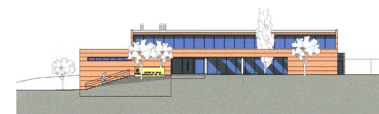


Proyecto y D. Obra de la Ampliación y Reforma integral del Hospital Beata M^a Ana en Dr. Esquerdo de Madrid. 2.000/2010.

Construido: 32.860,84 m²
Presupuesto: 30.922.127,03 €
209 Camas

Julián Arranz Ayuso
Carlos M^a Sobrini
Gerencia y Proyectos, S.L.

Propietario: Hermanas Hospitalarias del Sagrado Corazón.



Centro medico en Serranillos del Valle (Madrid)
2.000

Proyecto: 648 m²
Presupuesto: 869.991,58 €

Julián Arranz Ayuso
Carlos M^a Sobrini
Raquel Martínez

Propietario: Comunidad Autónoma de Madrid



Dirección de obra de Edificio Bioclimático de Oficinas en Parque Tecnológico El Boecillo (Valladolid)
2.001/2.003

Construido: 6.731 m².
Presupuesto: 8.336.639,19 €

Julián Arranz Ayuso
Mario Pirez Fdez.

Propietario: Parque Tecnológico El Boecillo

Proyecto de Centro Medico en Moralarzal (Madrid). 2.001

Proyecto: 1.301,20 m²
Presupuesto: 1.192.953,56 €

Carlos M^a Sobrini
Julián Arranz Ayuso

Propietario: Exmo. Ayuntamiento de Moralarzal



Proyecto y D. Obra del Hospital en Inca, Mallorca (Balears). 2.000/2.007

Construido: 25.652,10 m²
Presupuesto: 40.261.578,80 €
203 Camas

Julián Arranz Ayuso
Carlos M^a Sobrini
Natalia Varela

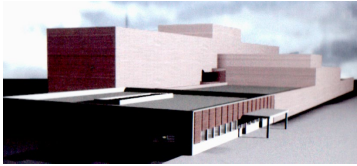
Propietario: Instituto Balear de la Salud

Reforma para el 061 en Coll den Rabassa en Palma de Mallorca.
2.001

Construido: 226 m²
Presupuesto: 129.521,05 €

Carlos M^a Sobrini
Julián Arranz Ayuso

Propietario: Gerencia 061 Islas Baleares



Proyecto de la Ampliación y Reforma del Hospital de Barbastro (Huesca). 2.001

Proyecto: 3.336,40 m²
Presupuesto: 3.641.668,72 €

Julián Arranz Ayuso
Carlos M^a Sobrini
Joaquín Vaamonde

Propietario: Servicio Aragonés de Salud

Reforma para Servicio de Prevención de riesgos Laborales en c/ Joan Munar en Palma de Mallorca. 2.001-2.001

Construido: 529 m²
Presupuesto: 287.141,52 €

Carlos M^a Sobrini
Julián Arranz Ayuso

Propietario: Insalud Islas Baleares



Proyecto de la Ampliación y Reforma integral del Hospital "Son Dureta" en Palma de Mallorca. 2.002

Proyecto: 133.300,55 m².
Presupuesto: 134.586.851,37 €
946Camas

Julián Arranz Ayuso
Reinaldo Ruiz Yébenes
Carlos M^a Sobrini

Propietario: Instituto Balear de la Salud



Proyecto y D. Obra del Centro de Salud "San Agustín" en Palma de Mallorca. 2.002-2.006

Construido: 1.722,57 m².
Presupuesto Liquidación: 1.840.749,57 €

Carlos M^a Sobrini
Julián Arranz Ayuso
Jordi Herrero
Propietario: Instituto Balear de la Salud



Proyecto y D. Obra del Hospital "La Moraleja" en Sanchinarro (Madrid) 2.002-2.005.

Construido: 22.319,40 m².
Presupuesto: 19.042.752,00 €
115 Camas

Julián Arranz Ayuso
Carlos M^a Sobrini
Azucena González. Martínez

Propietario: Sanitas

Proyecto y D. Obra de la Reforma y Ampliación de Urgencias y B. Quirúrgico en el Hospital Sierrallana en Torrelavega (Cantabria). 2.003/2006

Construido: 2.921,30 m².
Presupuesto: 4.448.558,39 €

Julián Arranz Ayuso
Carlos M^a Sobrini

Propietario: Servicio Cántabro de Salud

Proyecto de la Reforma y Ampliación de la Clínica Valcenter en Alcobendas, Madrid. 2.004-2.005

Construido: 2624,03 m².
Presupuesto: 2.280.783,66 €

Julián Arranz Ayuso
Carlos M^a Sobrini

Propietario: Asistencia Técnica Personal, S.L



Proyecto y D. Obra del Edificio para la Radio y Televisión de Islas Baleares. 2.004-2.005

Construido: 5.709,10 m².
Presupuesto: 7.312.347,00 €.

Julián Arranz Ayuso
Carlos M^a Sobrini
Ingenor

Propietario: Televisión Balear.



Centro de Especialidades de Diagnóstico y Tratamiento en Azuqueca de Henares (Guadalajara). 2004- 2007.

Construido: 8.108 m².
Presupuesto Liquidación: 7.584.958,65 €

Julián Arranz Ayuso
Carlos M^a Sobrini

Propietario: Servicio de Salud de Castilla-La Mancha



Proyecto y D. Obra del Centro de Salud Mirasierra, Madrid. 2.003-2.005

Construido: 3.935,10 m²
Presupuesto Final Obra: 5.179.029,84 €

Julián Arranz Ayuso
Carlos M^a Sobrini

Propietario: Servicio Madrileño de Salud.

Proyecto de 8 nuevos Hospitales en la Comunidad de Madrid. 2.004 / 2005

Construido: 45.335,61 - 234.995,06 m²
Presupuesto: 30.000.000 - 172.000.000 €

Carlos M^a Sobrini
Julián Arranz Ayuso

Por encargo de: Ferrovial-Agroman.

Proyecto y D. Obra de la Reforma y Acondicionamiento del Centro Oncológico Md Anderson Internacional de España. 2.004-2006

Construido: 3.325,28 m²
Presupuesto: 1.424.310,59 €

Carlos M^a Sobrini
Julián Arranz Ayuso

Propietario: Md Anderson Internacional.



Proyecto Básico del Centro Especializado de Atención a Personas con enfermedades neurodegenerativas en Son Güells (Palma de Mallorca). 2.005

Ciente: Dragados, S.A
En fase de Adjudicación: 7.064,94 m2.
Presupuesto: 5.362.955,22 €

Julián Arranz Ayuso
Carlos Mª Sobrini

Propietario: Consorcio de Recursos Socio Sanitarios y Asistenciales de Mallorca.

Anteproyecto de tres Centros de Salud en la Comunidad de Madrid. 2.005

En fase de Adjudicación: 11.973,06 m2
Presupuesto Licitación: 15.427.534,15 €

Carlos Mª Sobrini
Julián Arranz Ayuso

Propietario: Servicio Madrileño de Salud.



Anteproyecto del Hospital de Valdemoro en Madrid. 2.005

En fase de Adjudicación: 36.478,70 m2.
Presupuesto: 63.336407,31 €

Carlos Mª Sobrini
Julián Arranz Ayuso

Propietario: Servicio Madrileño de Salud.

Proyecto y D. Obra del Centro de Salud “El Gorrional” en Collado Villalba, Madrid. 2.006

Ciente: Ferrovial, S.A
Construido: 3.574,32 m2
Presupuesto Final Obra: 5.441.884,12 €

Julián Arranz Ayuso
Carlos Mª Sobrini

Propietario: Servicio Madrileño de Salud



Proyecto y D. Obra del Centro de Salud Casa de Campo en Madrid. 2.006-2.007

Construido: 2.246,23 m2
Presupuesto Final Obra: 4.024.339,12 €

Julián Arranz Ayuso
Carlos Mª Sobrini

Propietario: Servicio Madrileño de Salud



Proyecto del Centro de Salud “Las Tablas” en Madrid. 2.007

Proyecto: 5.313,95 m2
Presupuesto Licitación: 6.429.330,01 €

Julián Arranz Ayuso
Carlos Mª Sobrini

Propietario: Servicio Madrileño de Salud



Proyecto del Centro de Salud “Quinta de los Molinos” y Gerencia del Área IV, en Madrid. 2.007

Proyecto: 10.557,27 m2
Presupuesto Licitación: 12.879.243,74 €

Carlos Mª Sobrini
Julián Arranz Ayuso

Propietario: Servicio Madrileño de Salud



Concurso para la Redacción del Proyecto de la Clínica IMQ. Bilbao. 2.007.

Concurso: 22.950,01 m2.
Presupuesto Licitación: 39.840.768,03 €

Carlos Lamela
Julián Arranz Ayuso
Carlos Mª Sobrini

Propietario: Igualatorio Médico Quirúrgico. IMQ



Proyecto del Centro de Salud del Sector III “El Tarajal” en Ceuta. 2.008 –

Superficie: 3.919,81 m2

Presup Adjudicación: 3.079.025,65 € s/IVA

Julián Arranz Ayuso
Carlos Mª Sobrini

Propietario: Instituto Nacional de Gestión Sanitaria. INGESA.



Concurso del Proyecto Básico del Nuevo Hospital Comarcal de Melilla. 2.008

Ciente: Ferrovial, S.A
Concurso: 50.723,10 m2.
Presupuesto Licitación: 54.796.895,38 €
245 Camas

Julián Arranz Ayuso
Carlos Mª Sobrini

Propietario: Instituto Nacional de Gestión Sanitaria. INGESA.



Proyecto del Centro de Recuperación de Estados Saludables “EBERS” en Majadahonda. 2.008

Proyecto: 18.285,35 m2
Pres Ejecución Material: 11.696.636,00 €

Carlos Mª Sobrini
Julián Arranz Ayuso
Jesús Jiménez Pazos

Propietario: Estados Saludables

Proyecto Básico del “Hospital de alta resolución Valle del Guadalhorce”. Málaga. 2.008

Concurso: 21.579,37m2.
Presupuesto: 22.048.145,00 €

Julián Arranz Ayuso
Carlos Mª Sobrini
Jesús Jiménez Pazos

Ciente: Construcciones Sando S.A.



Proyecto de la Clínica Tequendama, en Cali, Colombia. 2.008-2011

Superficie: 47.496,47 m2
Presupuesto: 37.620.451,23 €
223 Camas

Carlos M^a Sobrini
Julián Arranz Ayuso

Propietario: Comfandi, S.A.



Proyecto y D. Obra de la Ampliación y Reforma del Hospital "Santiago Apóstol" en Miranda de Ebro (Burgos). 2009- 2013

Superficie Construida: 9.269,17 m²
Superficie Urbanización: 6.185,34 m²

Presupuesto: 9.932.624,93 €

Carlos M^a Sobrini
Julián Arranz Ayuso
Jesús Jiménez Pazos

Propietario: SACYL

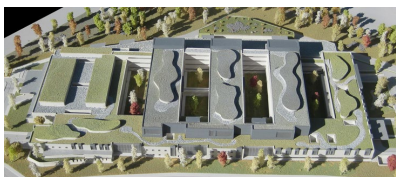


Proyecto y D. Obra del Hospital Universitario Son Dureta en Palma de Mallorca (Son Espases). 2.004-2012.

Superficie Construida: 244.736,00 m².
Presupuesto: 236.500.990,84 €
1032 Camas

Julián Arranz Ayuso
Carlos M^a Sobrini
Reinaldo Ruiz Yébenes

Propietario: Instituto Balear de la Salud



Proyecto de ejecución del Hospital de Villalba. 2010.

Superficie: 59.036,27 m²
Presupuesto: 69.059.894,75 €
181 Camas

Julián Arranz Ayuso
Carlos M^a Sobrini Sagaseta de Ilurdoz
Jesús Jiménez Pazos

Ciente: Ferrovial-Agorman S.L.



Concurso Hospital de Alcañiz, Teruel (2010)

Superficie: 49.848,20 m²

Presupuesto: 63.106.000,00 €
153 Camas

Julián Arranz Ayuso
Carlos M^a Sobrini Sagaseta de Ilurdoz
Jesús Jiménez Pazos

Propietario: Servicio Aragonés de Salud



Dirección de las Obras de construcción del Aparcamiento Virgen Vega del Complejo Hospitalario de Salamanca. 2008-2010

Superficie Construida: 15.145,00 m²
Presupuesto Final: 9.136.566,86 € s/IVA
550 Plazas

Julián Arranz Ayuso
Carlos M^a Sobrini

Propietario: SACYL



Dirección de las Obras de construcción del Edificio de Servicios Generales del Complejo Hospitalario de Salamanca. 2008-2012.

Superficie construida: 8.545,29 m²
Presupuesto Final: 12.327.103,17 € s/IVA

Julián Arranz Ayuso
Carlos M^a Sobrini

Propietario: SACYL



Dirección de las obras de construcción del Complejo Hospitalario de Salamanca. 2008 .

En construcción: 156.783,80 m²
Presup Licitación: 139.969.251,92 € s/IVA
912 Camas y Helipuerto en Cubierta

Carlos M^a Sobrini Sagaseta de Ilurdoz
Julián Arranz Ayuso

Propietario: SACYL

Anteproyecto 2.658 Viviendas Plan Alquila 45.000 en la Comunidad Autónoma de Madrid. 2010

Superficie construida: 259.844,9 m²

Presupuesto: 101.256.016,80 €

Julián Arranz Ayuso
Carlos M^a Sobrini Sagaseta de Ilurdoz
Jesus Jiménez Pazos

Ciente: Shayver s.l.



Anteproyecto del Complejo Hospitalario en Dubai (2011)

Superficie: 2.350.250 m²
Presupuesto: 4.716.000.000 €
7.052 Camas

Julián Arranz Ayuso
Carlos M^a Sobrini Sagaseta de Ilurdoz

Ciente: FCC



Proyecto Básico del Nuevo Hospital de Toledo. 2014

Superficie: 188.261,20 m²
Presupuesto: 4.716.000.000,00 €
760 Camas

Julián Arranz Ayuso
Carlos M^a Sobrini Sagaseta de Ilurdoz

Ciente: Ferrovial Agroman

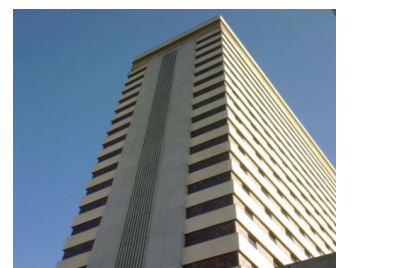
Actualización del proyecto del Centro de Salud del Sector III "El Tarajal" en Ceuta. 2.015 -

Superficie: 3.919,81 m²
Presupuesto: 6.057.998,82 € s/IVA

Julián Arranz Ayuso
Carlos M^a Sobrini

Propietario: Instituto Nacional de Gestión Sanitaria. INGESA.

Proyecto y D. Obra de la Unidad de aislamiento de alto nivel de seguridad biológica. Hospital Central de la Defensa "Gomez Ulla". Madrid. 2014-2015



Superficie construida: 2.550,25 m2
Presupuesto: 10.525.630,00 i/IVA
8 habitaciones con 20 esclusas

Julián Arranz Ayuso
Carlos M^a Sobrini Sagaseta de Ilurdoz

Cliente: Ministerio de Defensa de España



Proyecto y Supervisión de Obra de un Hospital en Basrah (Iraq). 2014-

En construcción: 32.050 m2
Presupuesto: 32.921.811,00 €
550 camas

Julián Arranz Ayuso
Carlos M^a Sobrini Sagaseta de Ilurdoz

Cliente: Basrah Government (Iraq)



Proyecto de la Nueva Unidad de Farmacia en el Hospital Miguel Servet. Zaragoza. 2016

Superficie: 2.615 m2
Presupuesto: 3.056.400 €
1.311 camas

Carlos M^a Sobrini Sagaseta de Ilurdoz
Julián Arranz Ayuso

Cliente: Hospital Miguel Servet (Zaragoza)



Proyecto del Nuevo Hospital de Día Oncohematológico en el Hospital Miguel Servet. Zaragoza. 2015-2016

Superficie: 1.760 m2
Presupuesto: 3.474.232,73 € i/IVA
1.311 camas

Carlos M^a Sobrini Sagaseta de Ilurdoz
Julián Arranz Ayuso

Cliente: Hospital Miguel Servet (Zaragoza)

Proyecto y D. Obra de la Nueva Unidad Innovadora para pacientes con IMD en Hospital Gregorio Marañón (Madrid). 2017-2017

Construido: 757,20 m2.
Presupuesto: 5.870.270,38 €

Julián Arranz Ayuso
Carlos M^a Sobrini Sagaseta de Ilurdoz

Cliente: Hospital Gregorio Marañón



Proyecto del Nuevo Hospital de Teruel. 2016-2017

Superficie: 64.423,61 m2
Presupuesto: 99.901.662,71 € i/IVA
246 camas

Carlos M^a Sobrini Sagaseta de Ilurdoz
Julián Arranz Ayuso

Cliente: Servicio Aragonés de Salud



Proyecto del Nuevo Servicio de Urgencias del Hospital San Jorge (Huesca). 2018

Superficie: 2.273,73 m2
Presupuesto: 3.936.800,53 € i/IVA
312 camas
Carlos M^a Sobrini Sagaseta de Ilurdoz
Julián Arranz Ayuso

Cliente: Servicio Aragonés de Salud

Proyecto y D. Obra de la Reforma y Ampliación de las Urgencias, UCI y Rehabilitación del Hospital del Inca (Mallorca). 2018-

En fase de Construcción de Obras
Superficie: 4.067,83 m2.
Presupuesto: 8.939.962,41 € i/IVA

Julián Arranz Ayuso
Carlos M^a Sobrini Sagaseta de Ilurdoz
Jordi Herrero

Cliente: Hospital de Inca



Proyecto y D. Obra de la Reforma y Ampliación de la Esterilización y el Bloque Quirúrgico del Hospital del Rosario (Madrid). 2018

Superficie: 2.430,67 m2.
Presupuesto: 3.646.498,96 € i/IVA

Carlos M^a Sobrini Sagaseta de Ilurdoz
Julián Arranz Ayuso

Cliente: Hermanas de Santa Ana



Proyecto y D. Obra de la Reforma y Ampliación del Hospital de Manacor (Mallorca). 2018-

En fase de Adjudicación de Obras
Superficie: 38.265,37 m2
Presupuesto: 99.901.662,71 € i/IVA
246 camas

Julián Arranz Ayuso
Carlos M^a Sobrini Sagaseta de Ilurdoz

Cliente: Ibsalut (Islas Baleares)



Proyecto y D. Obra del Nuevo Hospital de Puertollano (Ciudad Real). 2019-

En fase de Supervisión de Proyecto
Superficie: 64.442,53 m2
Presupuesto: 135.913.325,69 € i/IVA
323 camas en hab. dobles

Julián Arranz Ayuso
Carlos M^a Sobrini Sagaseta de Ilurdoz

Cliente: SESCAM (Servicio de Salud de Castilla-La Mancha)



Proyecto y D. Obra del Nuevo Hospital de Aranda de Duero (Burgos). 2020-

En fase de Proyecto

Superficie: 50.976,20 m²

Presupuesto: 118.068.266,52 € i/IVA

140 camas

Carlos M^a Sobrini Sagaseta de Ilurdoz
Julián Arranz Ayuso

Cliente: Consejería de Salud. SACYL
(Servicio de Salud de Castilla y León).